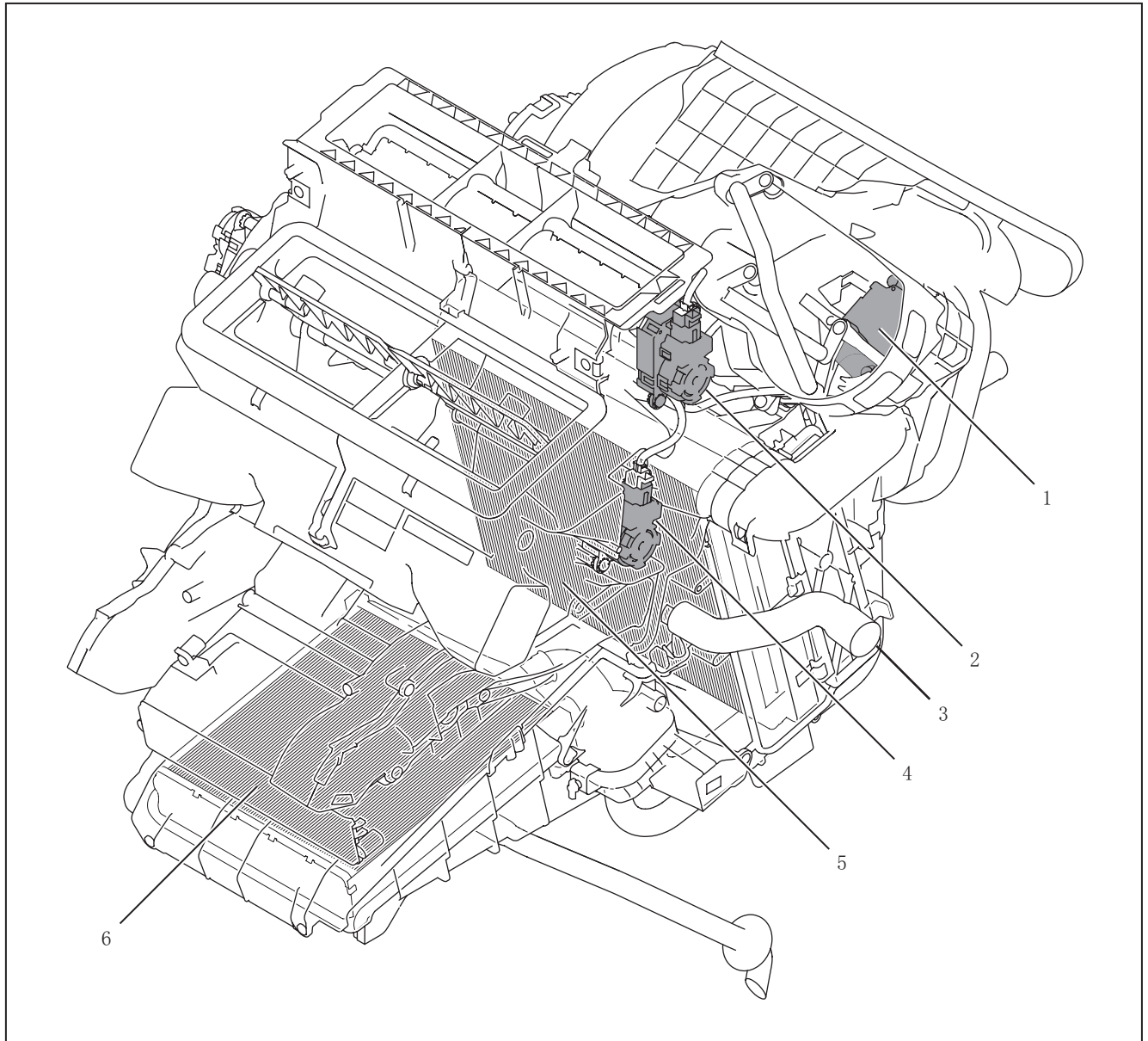


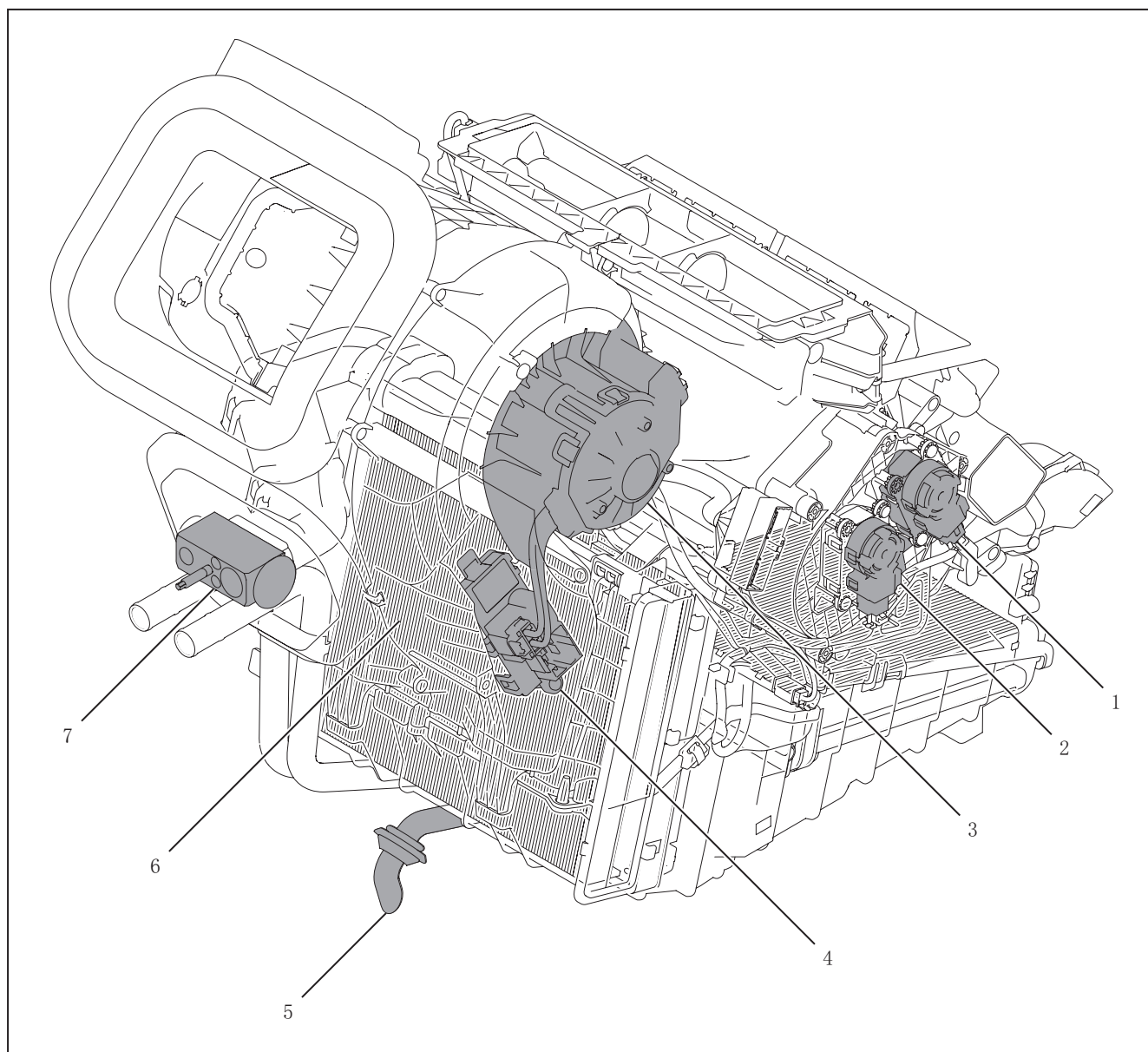
结构图

空调器总成（H7/H7L 车型）



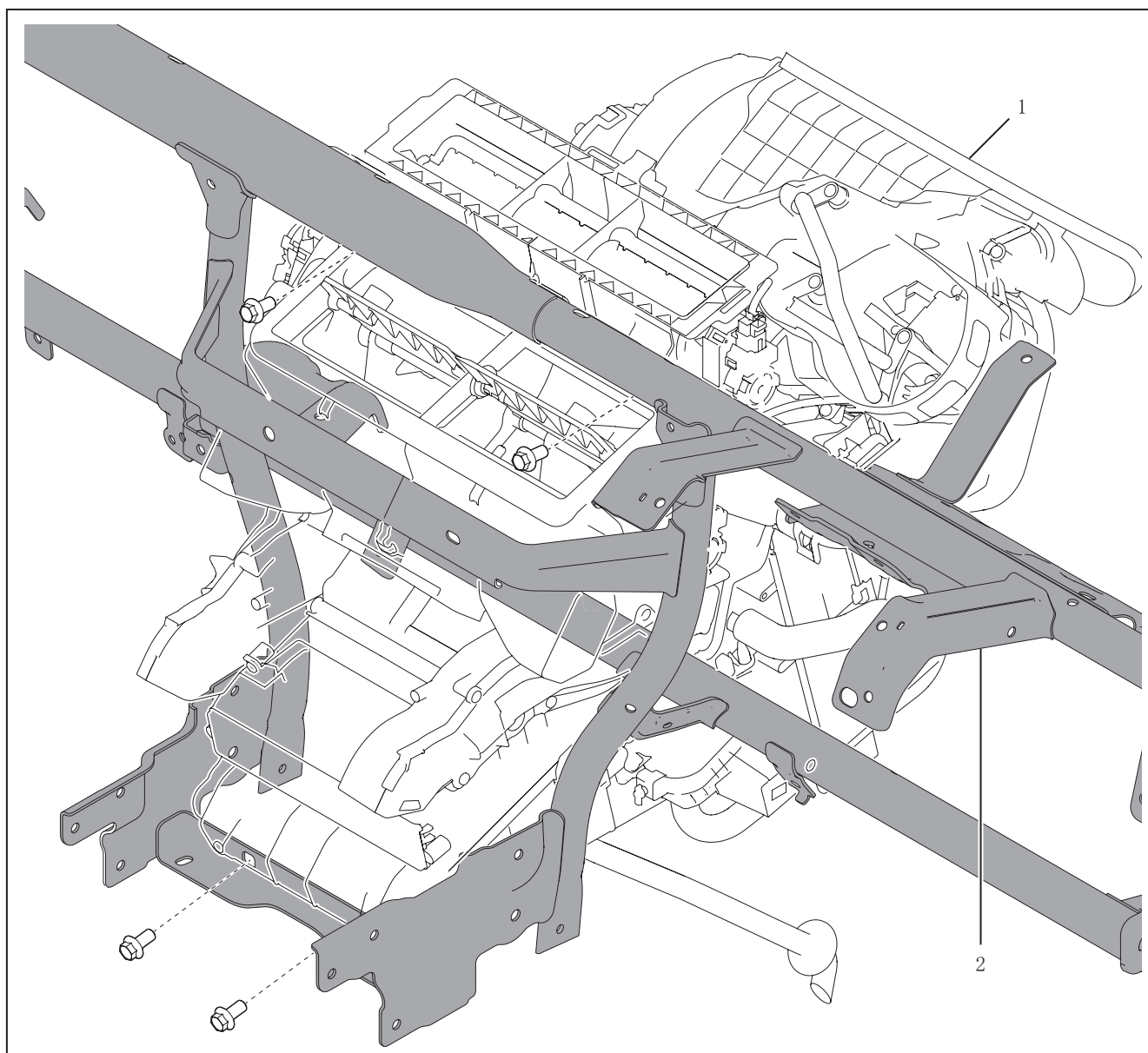
1. 内外循环风门执行电机
2. 除霜风门执行电机
3. 手套箱通风管

4. 右冷暖风门执行电机
5. 蒸发器芯体总成
6. 暖风芯体总成



1. 左冷暖风门执行电机
2. 模式风门执行电机
3. 鼓风机风扇组件
4. PWM 调速模块

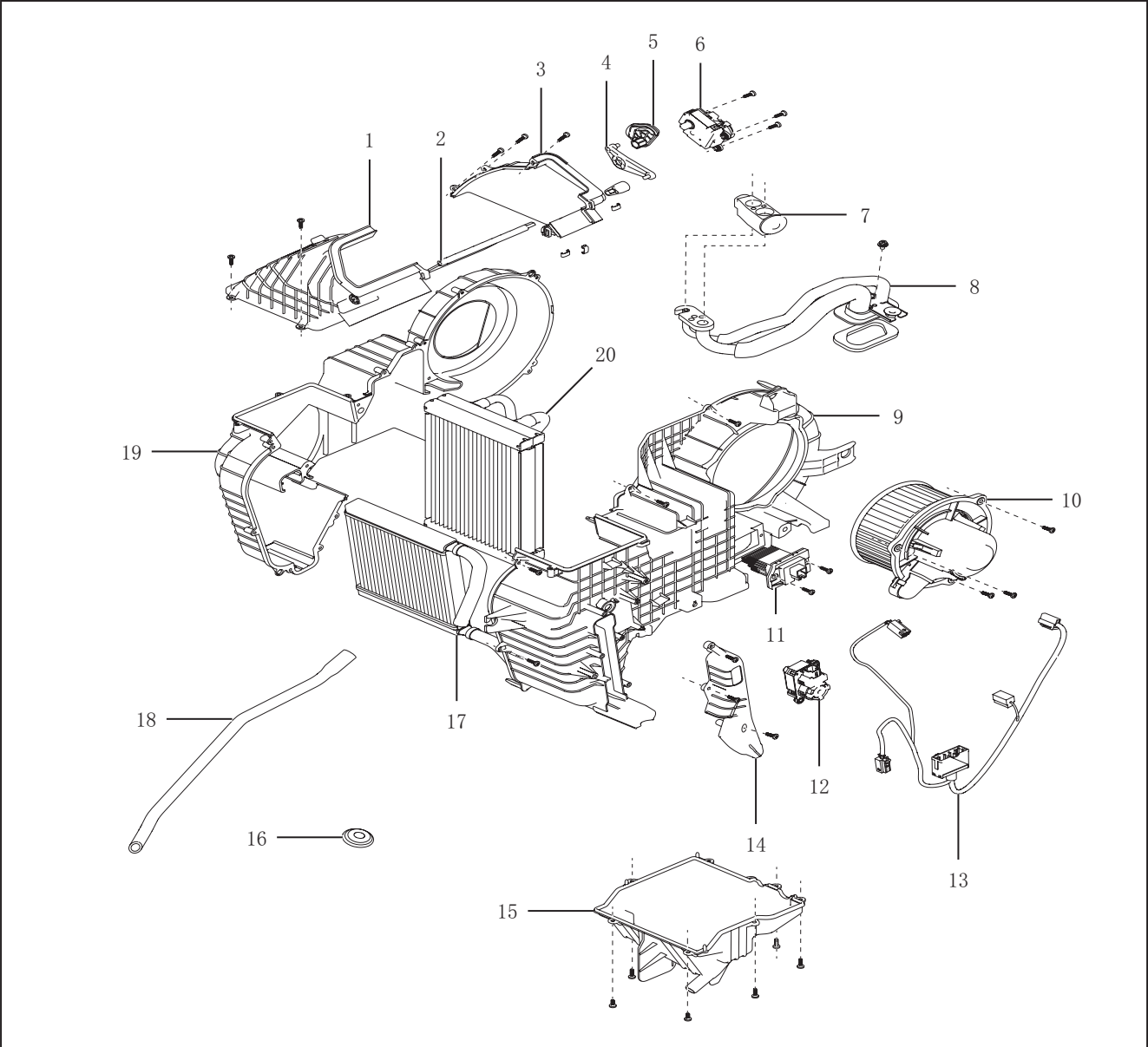
5. 滴水管
6. 过滤网组件
7. 膨胀阀组件



1. 自动双区车内空调器总成

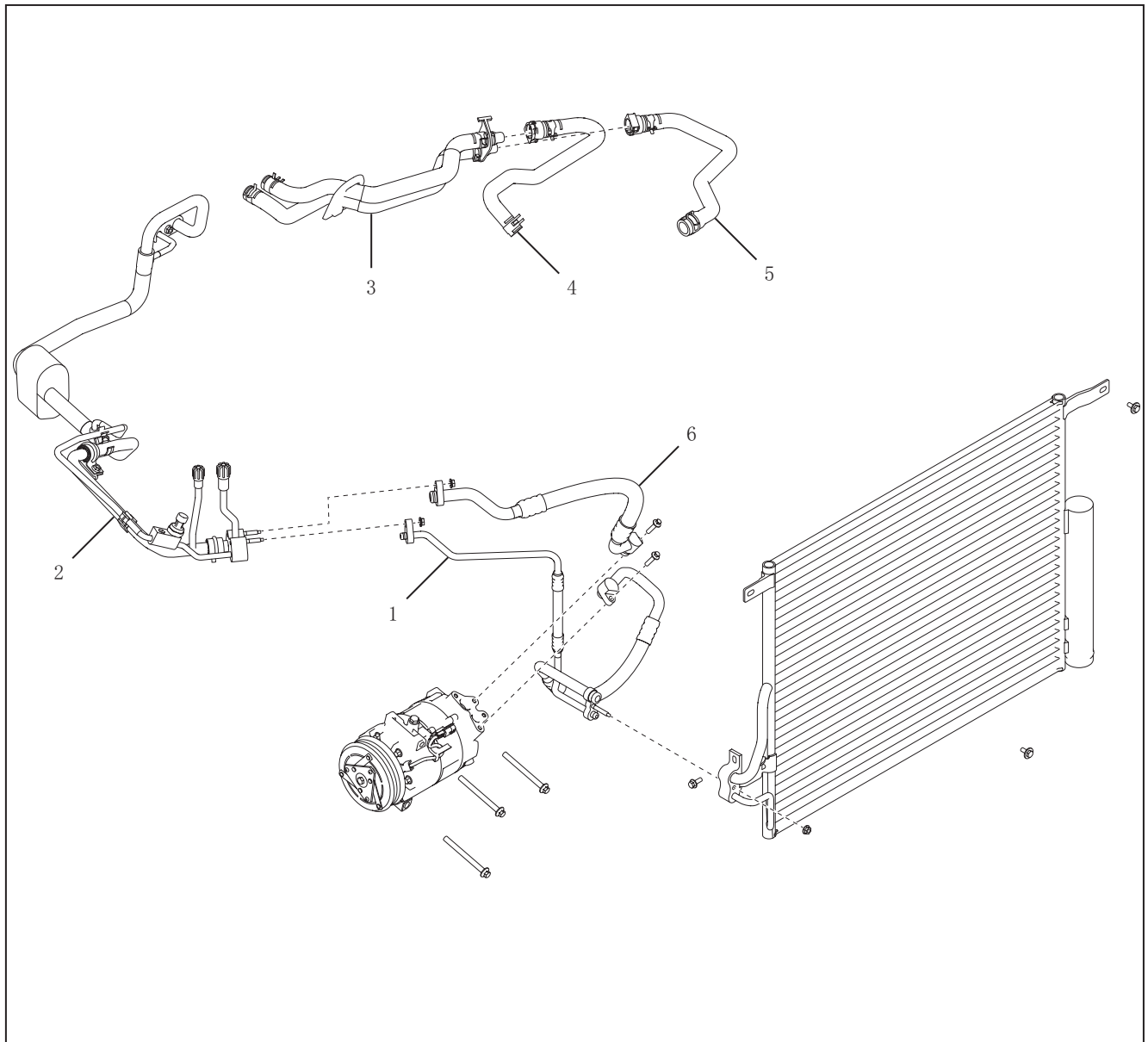
2. 仪表板加强梁

后空调器总成（H7L 车型）



- | | |
|----------------|--------------|
| 1. 后空调器后壳体 | 11. 后调速模块 |
| 2. 后吹面吹足风门组件 | 12. 步进电机 |
| 3. 后空调器前壳体 | 13. 后空调线束总成 |
| 4. 后吹面吹足风门连杆 | 14. 后暖风芯体护盖 |
| 5. 综合控制盘 | 15. 后空调器下壳体 |
| 6. 步进电机 | 16. 滴水管出口护套 |
| 7. 后膨胀阀组件 | 17. 后暖风机芯体总成 |
| 8. 后蒸发器进出口管分总成 | 18. 滴水管 |
| 9. 后蒸暖右壳体 | 19. 后蒸暖左壳体 |
| 10. 后鼓风机风扇组件 | 20. 后蒸发器芯体总成 |

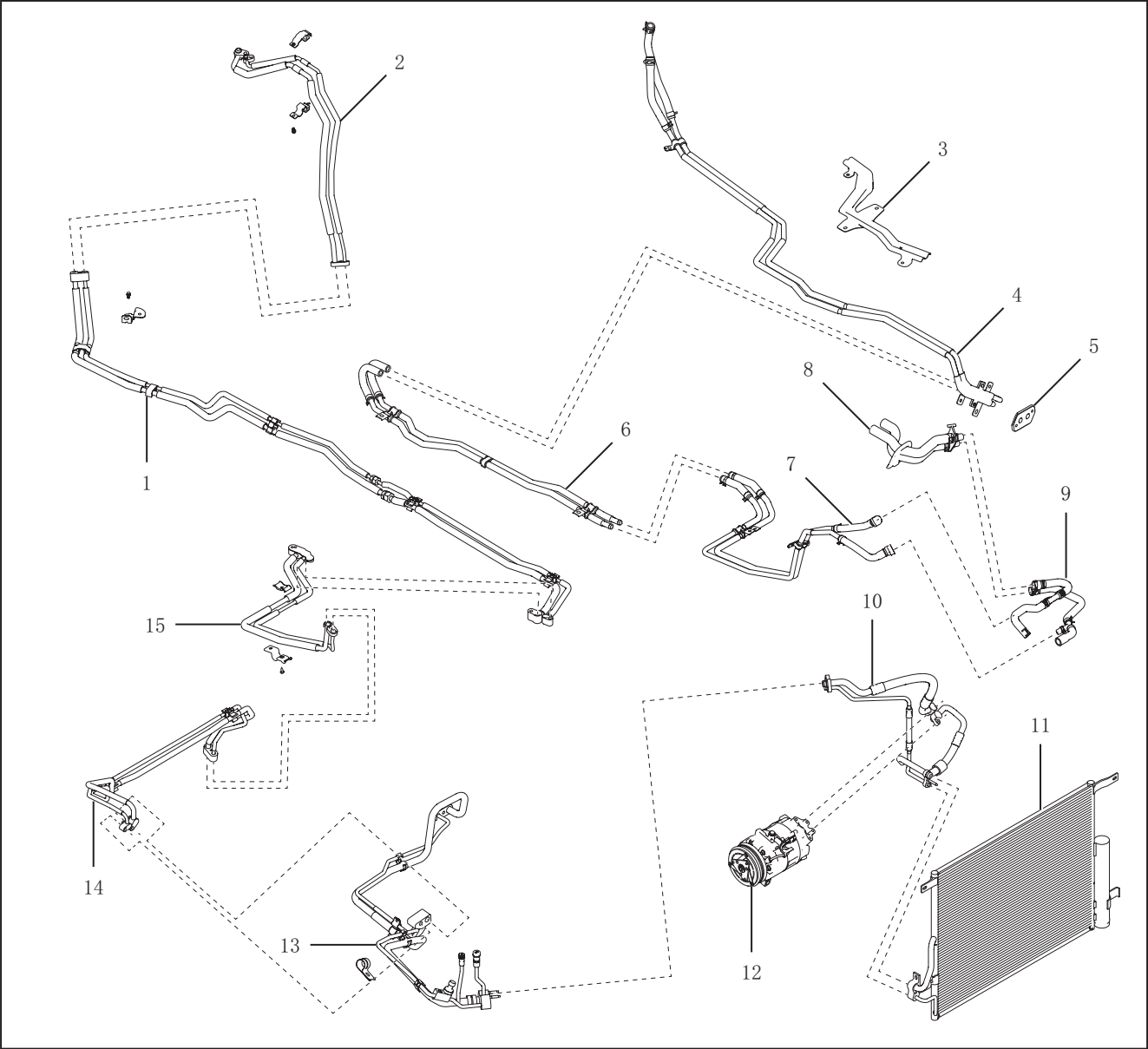
空调管路（H7 车型）



1. 空调高压软管总成
2. HVAC 进出制冷管总成
3. 暖风进出水管分总成

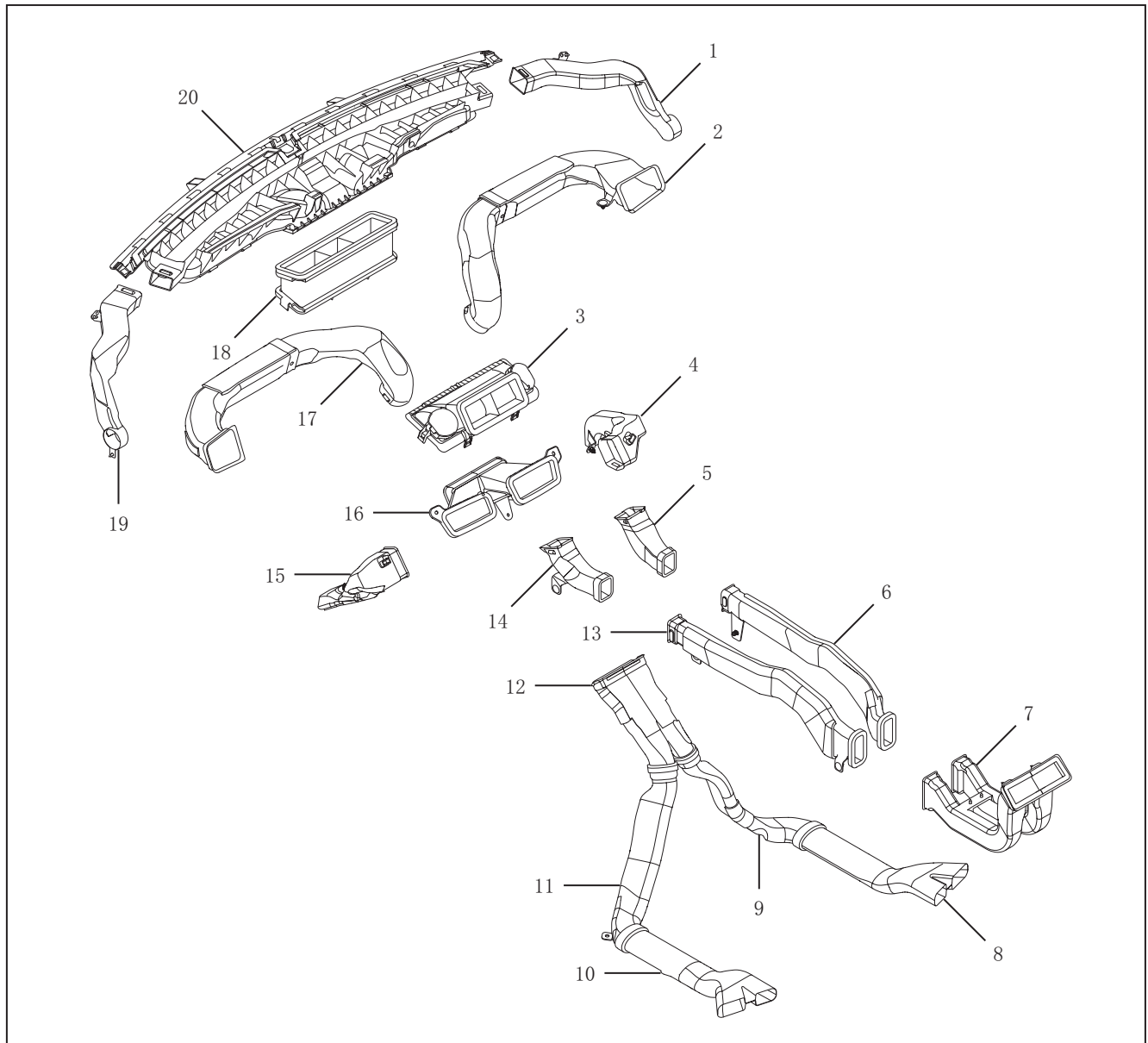
4. 暖风出水管
5. 暖风进水管
6. 压缩机吸气管总成

空调管路（H7L 车型）



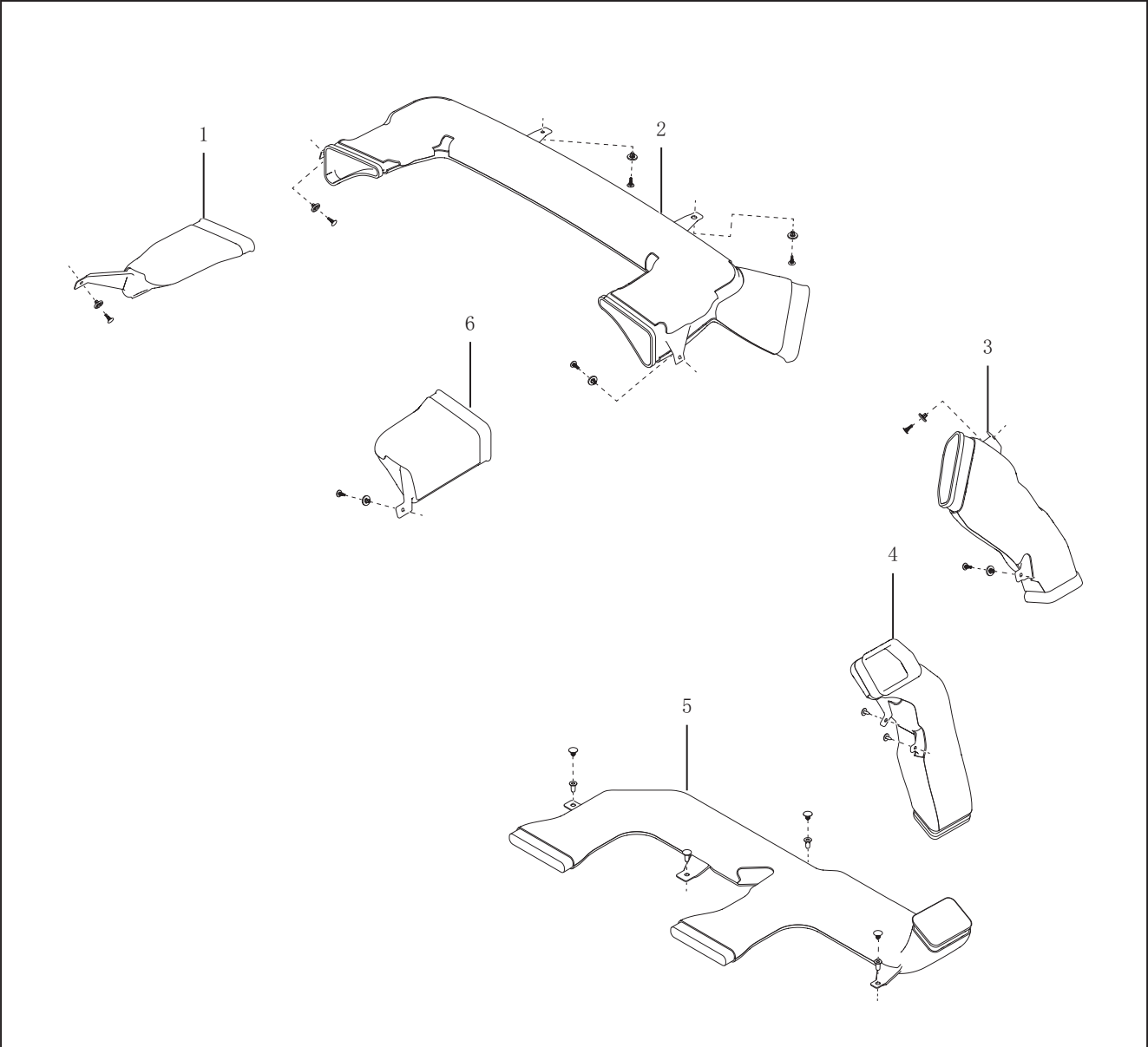
- | | |
|-----------------|------------------|
| 1. 后空调进出制冷管总成三 | 9. 暖风进出水管总成 |
| 2. 后空调进出制冷管总成四 | 10. 高压软管总成 |
| 3. 钣金护板 | 11. 冷凝器 |
| 4. 后空调暖风进出水管总成三 | 12. 压缩机 |
| 5. 密封垫 | 13. 前空调进出制冷管总成 |
| 6. 后空调暖风进出水管总成二 | 14. 后空调进出制冷管总成一 |
| 7. 后空调暖风进出水管总成二 | 15. 后空调 进出制冷管总成二 |
| 8. 暖风进出水管分总成 | |

空调风道（H7/H7L 车型）



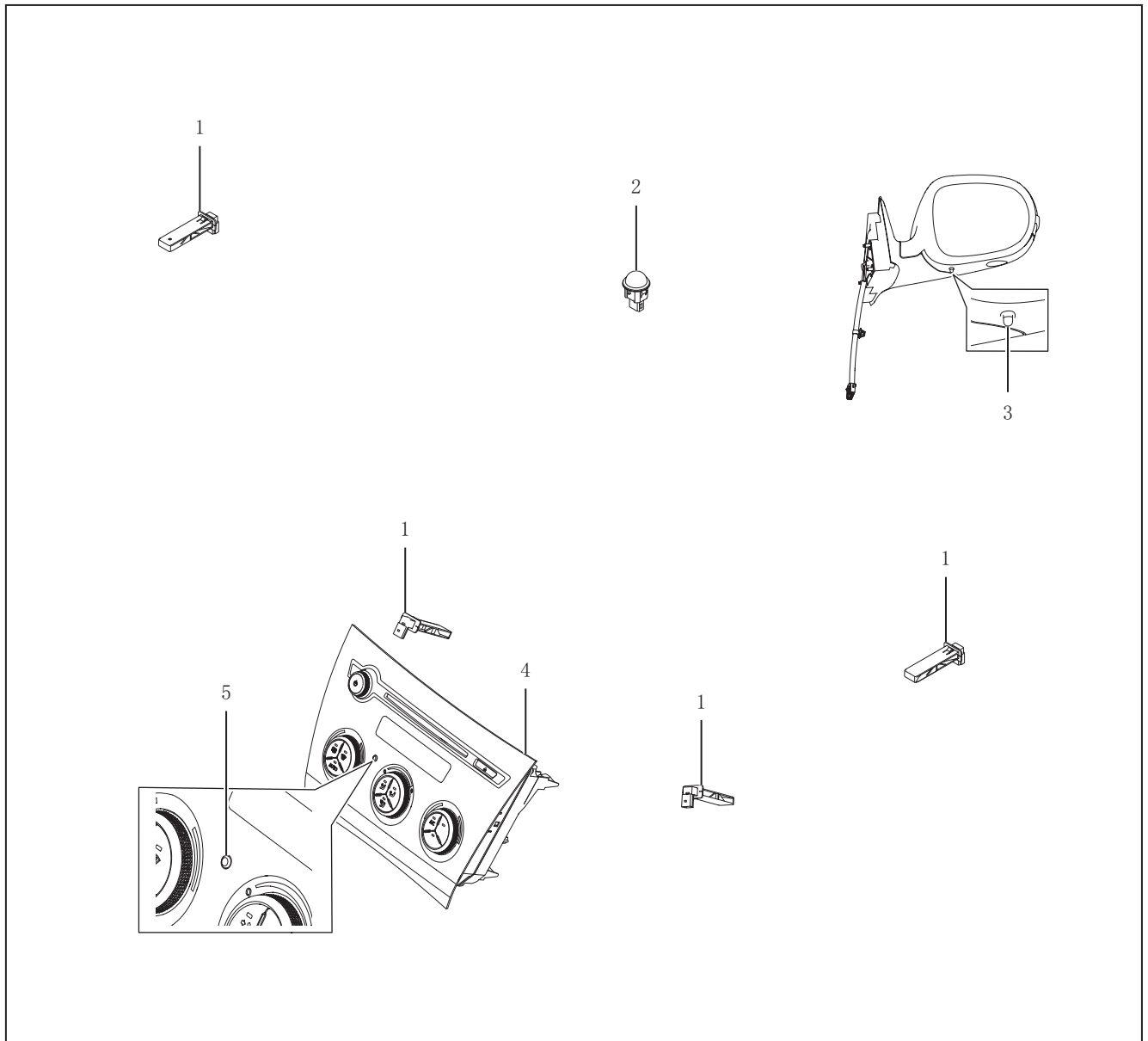
- | | |
|--------------|--------------|
| 1. 右侧除霜风道 | 11. 左后吹足过渡风道 |
| 2. 右前吹面风道 | 12. 后吹足三通风道 |
| 3. 前吹面过渡风道总成 | 13. 左后吹面风道 |
| 4. 右前吹足风道 | 14. 左后吹面过渡风道 |
| 5. 右后吹面过渡风道 | 15. 左前吹足风道 |
| 6. 右后吹面风道 | 16. 中央吹面风道总成 |
| 7. 后吹面风道总成 | 17. 左前吹面风道 |
| 8. 右后吹足风道 | 18. 除霜过渡风道总成 |
| 9. 右后吹足过渡风道 | 19. 左侧除霜风道 |
| 10. 左后吹足风道 | 20. 中央除霜风道总成 |

后空调风道（H7L 车型）



- | | |
|--------------|--------------|
| 1. 右后空调吹面风道 | 4. 后空调吹足过渡风道 |
| 2. 后空调吹面三通风道 | 5. 后空调吹足风道 |
| 3. 后空调吹面过渡风道 | 6. 左后空调吹面风道 |

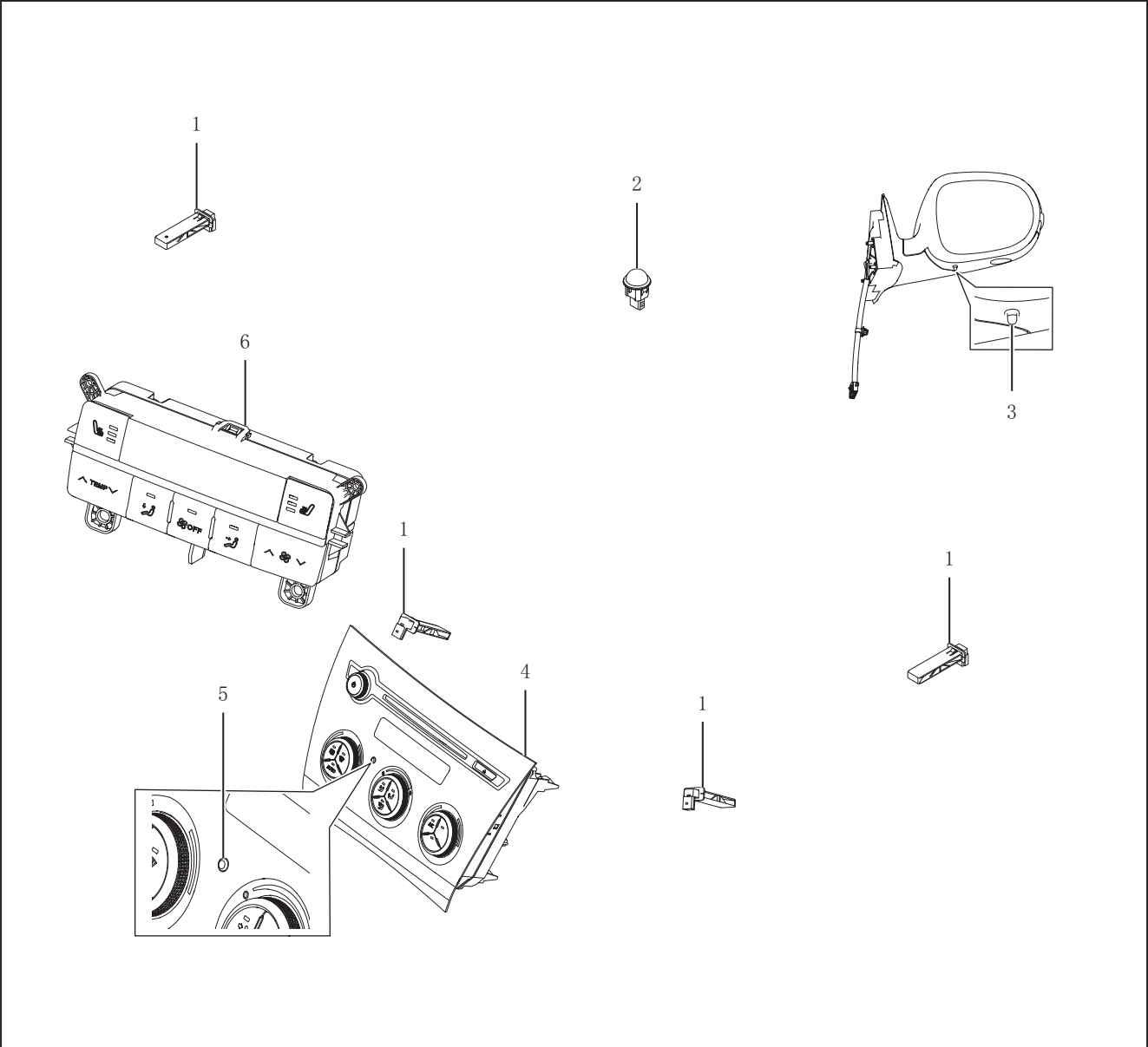
空调调节操纵装置（H7 车型）



1. 出风口温度传感器总成
2. 双温区阳光传感器总成
3. 室外温度传感器

4. 空调控制器带面板总成
5. 室内温度传感器

空调调节操纵装置（H7L 车型）



- | | |
|---------------|----------------|
| 1. 出风口温度传感器总成 | 4. 空调控制器带面板总成 |
| 2. 双温区阳光传感器总成 | 5. 室内温度传感器 |
| 3. 室外温度传感器 | 6. 后空调控制器带面板总成 |